

< 練習問題 >

[1] プログラムマネジメントの問題例

問1. プログラムに関する以下の各項の記述で、最も適切なものはどれか。

- a. プログラムとは、資源の制約がある環境下で、同時並行的に運営される相互に独立したミッションを持った、複数のプロジェクト群である。
- b. プログラムとは、巨大なシステムを建設あるいは開発する大規模なプロジェクトの集合である。
- c. プログラムとは、プログラムコンセプトがステークホルダー間では、全く不明確な状態でスタートする。
- d. プログラムとは、全体使命を実現する複数のプロジェクトが有機的に結合された事業である。

問2. プログラムの基本属性（基本的な性質・特徴）には、多義性、拡張性、複雑性、不確実性がある。プログラムの基本属性に関する以下の各項の記述で、最も適切なものはどれか。

- a. プログラムは、実現まで長期間にわたるので、環境の変化による不確実性に直面する。
- b. プログラムは、複数のプロジェクト間の境界、結合、ライフサイクルの複合などによる拡張性を持つ。
- c. プログラムは社会・経済・政治などの多様な要素が総合され、それらの組合せにより、規模、領域、構造で多義性を持つ。
- d. プログラムは、問題解決を教示した意味や文脈を含む複雑性を持つ。

問3. プログラムの価値創造に関する以下の各項の記述で、最も適切なものはどれか。

- a. プログラムの企図する価値の全体は、部分であるプロジェクトの価値の総和に等しい。
- b. オペレーション型プログラムでは、効率化や資源統合の効果による経済的利益の拡大が目的で、知識創造や競争力拡大などは目的としない。
- c. プログラムの企画段階では、金銭的なコストとそれに見合う価値を対比しつつ構想計画を行う必要があるため、全ての価値は金銭的尺度で表わす必要がある。
- d. プログラムマネジャーには、全体を価値の観点から総合的に俯瞰できる能力が要求される。

問4. プログラム統合の具体的な3つの役割について、次の記述の(ア)、(イ)、(ウ)に当てはまる適切なものはどれか。

- (1) プログラムの組織の行動に方向性を与える。これは(ア)により、行われる。
- (2) プログラムに構造を与える。これは(イ)により行われる。
- (3) ミッションに照らして、組織の行動の方向性をコントロールする。これは(ウ)により行われる。

	(ア)	(イ)	(ウ)
a.	アーキテクチャマネジメント	プログラム実行段階の統合マネジメント	プロファイリングマネジメント
b.	プログラム実行段階の統合マネジメント	アーキテクチャマネジメント	プロファイリングマネジメント
c.	プロファイリングマネジメント	アーキテクチャマネジメント	プログラム実行段階の統合マネジメント
d.	プロファイリングマネジメント	プログラム実行段階の統合マネジメント	アーキテクチャマネジメント

問5. プログラム統合活動の基本は、プロジェクト間の構造や相互作用の仕組みを設定・構築し、外部環境の変化に自主的に先見性をもって改革的に対応することである。活動指針の4つの基本原則に関する以下の各項の記述で、最も適切な組合せはどれか。

- (ア) 「あるべき姿」を見抜き、枠組みをつくる。
- (イ) オープンな環境で知識、情報、文化を一体化する。
- (ウ) 公正・公平な価値により、状況変化の中でマネジメントを方向づける。
- (エ) タイミングを見て、重要な方針変更を出す。

	ゼロベース発想の原則	変化柔軟性の原則	コンピテンス基盤の原則	価値評価の原則
a.	(ア)	(ウ)	(イ)	(エ)
b.	(ア)	(エ)	(イ)	(ウ)
c.	(エ)	(ア)	(ウ)	(イ)
d.	(イ)	(エ)	(ア)	(ウ)

問6. プログラムの共通観とは、プログラムを構築しプロジェクトに展開して実行する上で、プログラム組織が広くかつ深く共有する必要のある共通理解を指す。プログラムの共通観に関する以下の各項の記述で、最も適切なものはどれか。

- a. プログラムアーキテクチャは、プログラムの共通観をつくり上げ、プログラムに参加する各プロジェクトチームの中に深く組み込んでいく場である。
- b. アセスメントは、プログラムによる実現活動を通して得られる価値を確実な財務的価値に換算して評価する共通理解である。
- c. プログラムコミュニティは、プログラムの実現に向けて直接参加する人々の公式な組織構造の共通観である。
- d. プログラムミッションは、プログラムのステークホルダーから達成を期待される使命の全体像を反映し、調和させる共通観である。

[2] 個別マネジメントの問題例

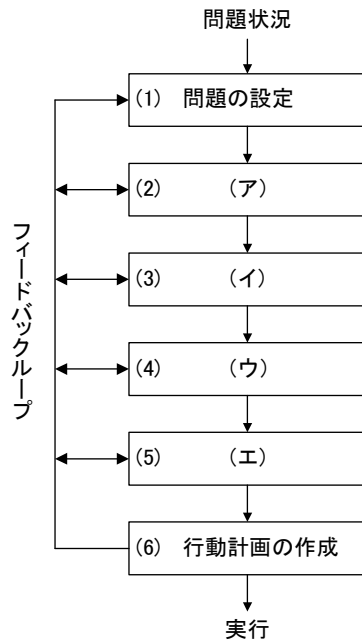
問7. プロジェクト戦略マネジメントは、企業(あるいは公共団体など)戦略とプロジェクトの関係を明確にし、プロジェクト活動を企業の価値創造に結びつける仕組みである。この観点から、以下の各項目の記述で、最も適切なものはどれか。

- a. プロジェクトを選択する場合、短期的なプロジェクトの利益を優先して選択することが重要である。
- b. プロジェクトの領域では、上位のプログラム、下位のタスクとの関係性が企業として整合性をもって設計されているかどうか、プロジェクトの成果に大きく影響する。
- c. プロジェクトは個別性があるので、ひとつのプロジェクトで得られた成果を、他のプロジェクトに生かすような相乗効果はむずかしい。
- d. 企業の持つプロセス、組織構成、ファイナンス、ナレッジなどの各領域における環境は、プロジェクト実施に影響を与えるものの、企業の競争力には直結しない。

問8. プロジェクトファイナンスマネジメントとは、プロジェクトの実行に必要な資金調達の枠組みをつくることを目的としたプロジェクトの管理技法である。プロジェクトファイナンスに関する以下の各項の記述で、最も適切なものはどれか。

- a. 資金調達は、社内の専門家に任せ、プロジェクトでは、プロジェクトの実現性を考える。
- b. プロジェクトに必要な資金は、全額借入金で賄うことが前提である。
- c. プロジェクトの枠組みを形成しながら、同時並行的に資金調達の枠組みを構築する。
- d. 単一の主体者が債務の返済保証をするための枠組みを構築する。

問9. システムエンジニアリングでは、問題解決のモデルを、6つのプロセスとして記述でき、それぞれの問題解決プロセスがシステムエンジニアリングの各フェーズ（調査研究、探求計画、開発計画、開発、運用）で、サブシステムとして繰り返されると考えられる。問題解決モデルのプロセスとして、下記の図に当てはまる、最も適切な組合せはどれか。



	(ア)	(イ)	(ウ)	(エ)
a.	最良システムの選択	目的の定義	システム合成	システム解析
b.	システム解析	目的の定義	最良システムの選択	システム合成
c.	目的の定義	最良システムの選択	システム合成	システム解析
d.	目的の定義	システム合成	システム解析	最良システムの選択

問10. 現在所有している資産の現在価値は、3,000万円であるが、割引率を年10%と想定したときの3年後の将来価値はいくらか。

- a. 2,100万円
- b. 2,254万円
- c. 3,900万円
- d. 3,993万円